

# **CASTILLA-LA MANCHA**

## **Producción científica de Atención Primaria**

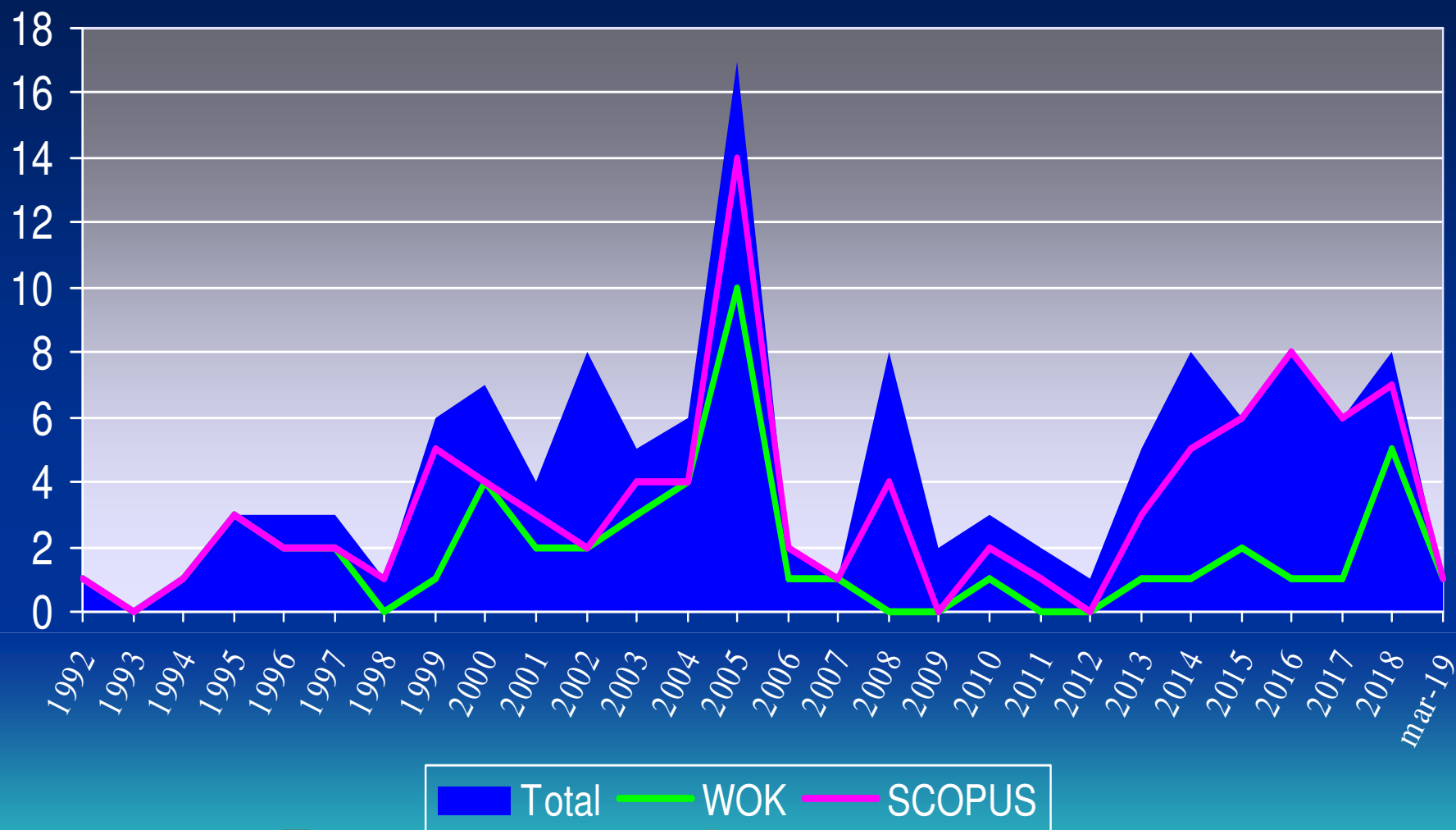
**Artículos publicados recogidos en las bases de datos  
ISI-WOK (SCI y SSCI), SCOPUS, MEDLINE, SCIELO,  
CSIC (ICYT, IME e ISOC)**

**Actualización marzo de 2019**

# Área de Atención Primaria de Ciudad Real

# Nº de artículos publicados

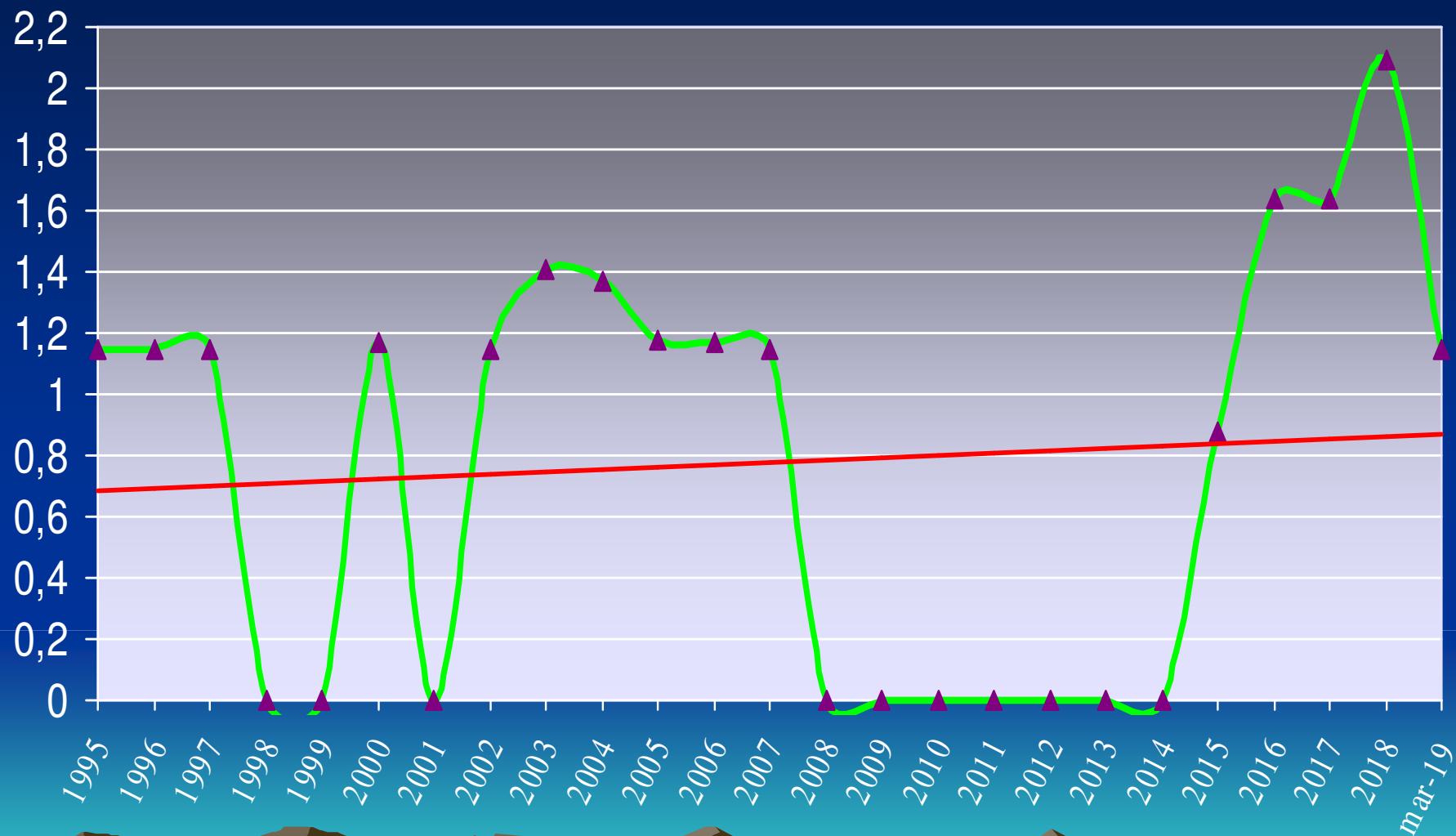
## Área de Atención Primaria de Ciudad Real



Fecha actualización de datos marzo-2019

# Factor de Impacto WOK medio

## Área de Atención Primaria de Ciudad Real

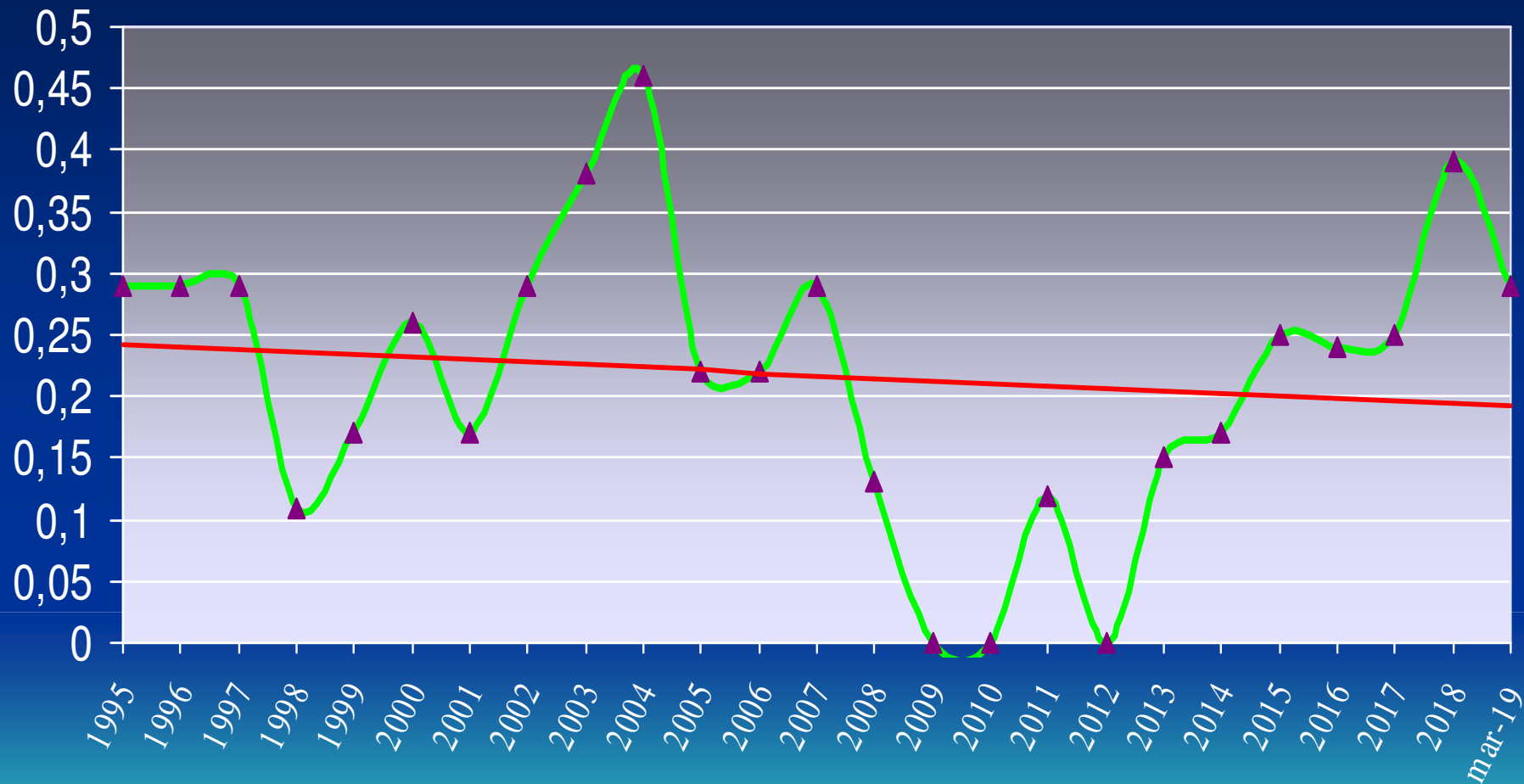


Documentos citables publicados en revistas WOK ISI-JCR

Fecha actualización de datos marzo-2019

# SJR SCOPUS medio

## Área de Atención Primaria de Ciudad Real

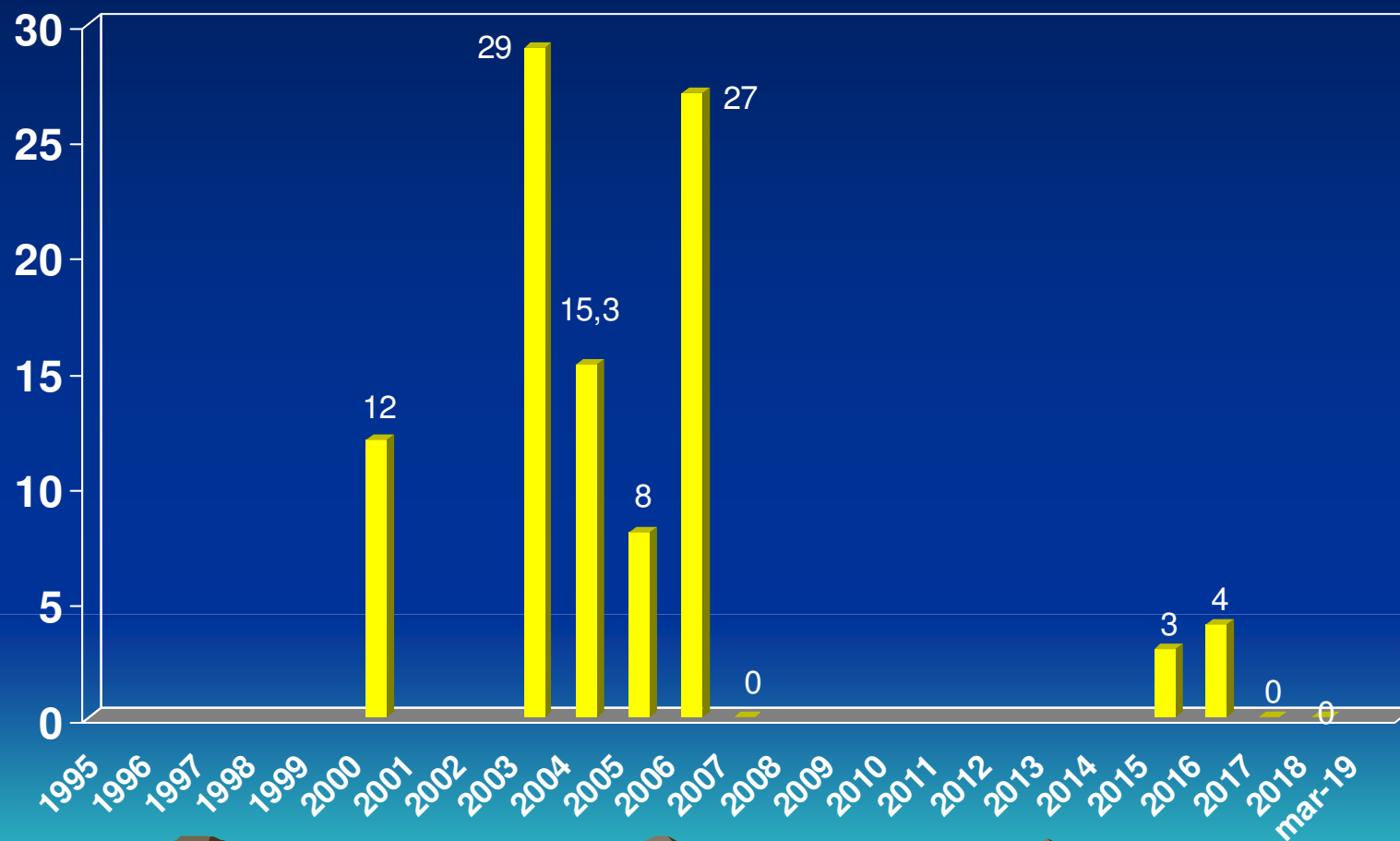


Documentos citables publicados en revistas SCOPUS

Fecha actualización de datos marzo-2019

# Nº medio de citas WOK recibidas

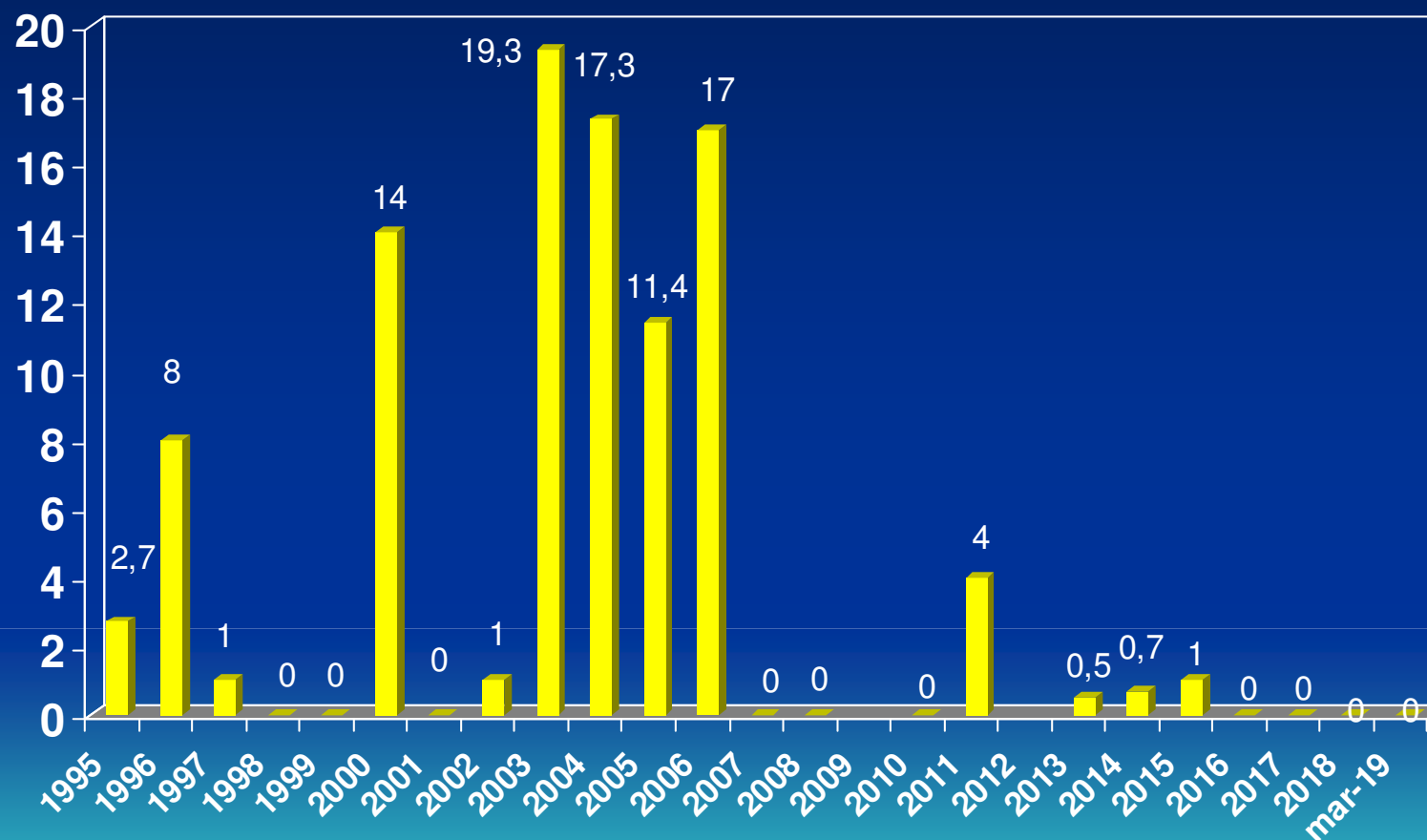
## Área de Atención Primaria de Ciudad Real



Documentos citables publicados en revistas WOK ISI-JCR

Fecha actualización de datos marzo-2019

## Nº medio de citas SCOPUS recibidas Área de Atención Primaria de Ciudad Real



Documentos citables publicados en revistas SCOPUS  
Fecha actualización de datos marzo-2019

## Notas metodológicas

En este trabajo se han recogido los documentos obtenidos de la ISI-WOK, SCOPUS, MEDLINE, SCIELO, ICYT, IME e ISOC con las siguientes características:

- Sin limitación retrospectiva de tiempo

- Se seleccionan los documentos que contengan en el campo AD cualquiera de las siguientes cadenas de búsqueda, adaptadas a las distintas bases de datos:

  - ALBACETE, HELLIN, CRIB, SESCAM, JCCM, CASTILLA-LA MANCHA, CASTILLA LA MANCHA, UCLM, ALARCOS, COREYSA ,MANCHA cent\* ,PUERTOLLANO,ALCAZAR ,VALDEPENAS ,MANZANARES ,TOMELLOSO,CIUDAD REAL ,CUIDAD REAL, (VIRGEN AND LUZ), CUENCA, (HOSP AND GEN\* AND UNIV\*), GUADALAJARA, (VIRGEN AND SALUD), (VIRGEN AND VALLE), PARAPLEJICOS, (SENORA AND PRADO), (TALAVERA AND REINA), TOLEDO, (CASTILLA AND MANCHA), FISCAM

- Esta búsqueda tiene alta sensibilidad pero su especificidad es menor y proporciona un número importante de documentos que no pertenecen a Castilla-la Mancha. Se ha realizado una revisión manual de la totalidad de los documentos y se han desechado los que no contienen indicativos de pertenecer a Castilla-La Mancha.



# Indicadores Bibliométricos utilizados

## -Indicadores de producción:

-Nº de documentos publicados (ND)

-Nº de documentos citables: Siguiendo los criterios del ISI, se consideran citables los artículos originales, revisiones, proceedings y notas (éstas hasta 1996). No citables son los editoriales, cartas, resúmenes de congresos y otros.

## -Indicadores de Impacto basados en la revista de publicación del último año disponible:

-Factor de Impacto (FI): es el FI del WOK-ISI-JCR

-SJR: Scimago Journal & Country Rank de SCOPUS

## -Indicadores de visibilidad basados en el nº de citas recibidas por cada artículo:

-Nº total de citas recibidas (NC)

-Nº medio de citas recibidas (MC):  $= NC/N^\circ$  de documentos citables